

Sistema di telecamere e monitor

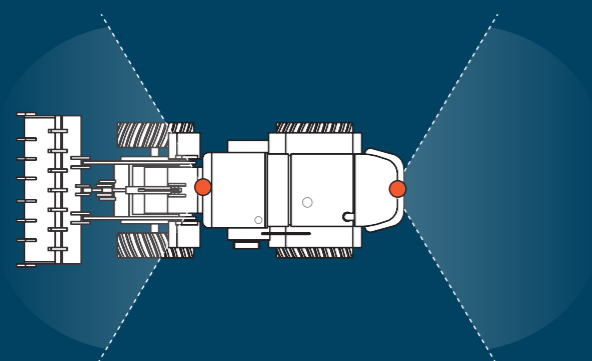
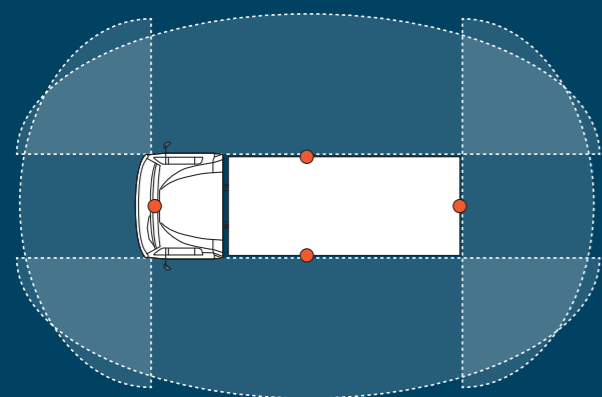
I sistemi di telecamere e monitor di Brigade permettono ad autisti e operatori di guidare ed eseguire manovre in tutta sicurezza.

Le telecamere montate sul veicolo possono aiutare il guidatore a "vedere" gli angoli ciechi in tempo reale sul monitor le immagini riprese dalle telecamere, che possono mostrare la presenza di persone od ostacoli.

I sistemi di telecamere e monitor vengono impiegati in una vasta gamma di applicazioni su strada e in cantiere per soddisfare tutta una serie di requisiti in termini legali e di salute e sicurezza. La gamma comprende telecamere di retromarcia entry-level e fino al sistema di telecamere per veicoli con intelligenza artificiale. Grazie agli ingressi per telecamere singole o multiple e ai trigger automatici, le telecamere e i monitor Brigade sono adatti a qualsiasi applicazione in qualsiasi settore e sono perfettamente compatibili con i registratori MDR.

Le telecamere IP (Internet Protocol) sono telecamere digitali ad alta definizione dotate di un proprio indirizzo IP. Collegate direttamente a un MDR, le telecamere IP trasmettono video digitali tramite una connessione dati (cavo Ethernet), dove le immagini vengono salvate nella memoria HDD.

Backeye®360 è una gamma di sistemi di telecamere e monitor intelligenti, studiati per facilitare le manovre a bassa velocità offrendo al conducente in tempo reale una visione panoramica del veicolo e dello spazio circostante in un'unica immagine.



Brigade



estran  **ESTRAN SRL**
Drive your business
Via Don Carlo Gnocchi 7
20148 Milano MI
Tel 02 3664 3400
estran@estran.it
www.estran.it



360° Sistema di telecamere e monitor

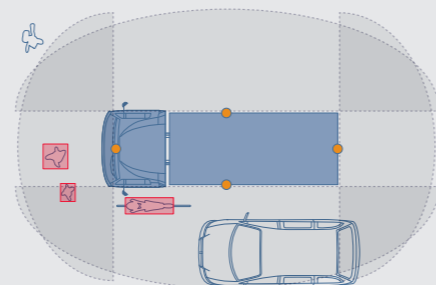
Una gamma di sistemi di telecamere e monitor intelligenti, studiati per facilitare le manovre a bassa velocità offrendo al conducente in tempo reale una visione panoramica del veicolo e dello spazio circostante in un'unica immagine.

La tecnologia a 360° funziona con 4 telecamere ultragrandangolari; ognuna copre completamente un lato del veicolo con un angolo di oltre 180°. Montate in posizione elevata sul davanti, sul retro e sui lati del veicolo, queste telecamere calibrate riprendono tutte le aree circostanti al veicolo o alla macchina, inclusi gli angoli ciechi.

Le quattro immagini vengono simultaneamente inviate, in tempo reale, a una centralina elettronica (ECU), dove vengono immediatamente elaborate, combinate, integrate e "cucite" insieme.

360° con Intelligenza Artificiale

- Riconosce e segnala al conducente la presenza di persone intorno al veicolo.
- Le persone rilevate vengono visualizzate in un riquadro colorato sovrapposto all'immagine a 360° sul monitor del conducente.
- Compatibile con tutti i monitor HD Brigade e i registratori MDR



Model

Codice

SISTEMA DI TELECAMERE AI AHD A 360°

AI

VBV-360-1000 - Sistema Backeye®360 ad alta definizione con intelligenza artificiale 7524



- Telecamere IP69K
- 12-24Vdc
- Dimensioni centralina ECU (LxAxP) 140 x 122 x 40 mm
- Dimensioni telecamera (LxAxP) 140 x 63 x 54 mm
- 3 anni di garanzia

AHD

Include

- 1 x ECU
- 4 x VBV-2240-C-AI Telecamere
- 1 x Cablaggio di interfaccia
- 1 x Cablaggio di alimentazione
- 1 x Cablaggio ingresso video
- 1 x Cablaggio uscita video
- 1 x Cavo di uscita video
- 1 x Telecomando
- 1 x Prolunga di 5 m
- 2 x Prolunga di 10 m
- 1 x Prolunga di 20 m

Caratteristiche

- Tecnologia AI
- Avvisi acustici e visivi quando viene rilevato un pedone o un ciclista
- Visione completa dell'area circostante in un'unica immagine
- Immagine 1080p HD a 360°
- 5 modalità di visualizzazione:
 - Scelta tra 2D e 3D
 - Configurazioni orizzontale e verticale
 - Traffico anteriore e posteriore
- Posizione del veicolo personalizzabile
- Calibrazione automatica tramite telecomando
- Segnali di direzione a sinistra, a destra, di retromarcia e di velocità

- Indicatori di parcheggio configurabili sullo schermo
- Linee guida in sovrapposizione personalizzabili per ogni vista della telecamera
- 2 uscite video
- Telecamere con angolo di visuale ultra ampio (HxV) 190° x 130°
- Sensore CMOS da 1/4"
- Uscita video: AHD e CVBS (PAL/NTSC)
- Visione a 360 e singoli canali registrabili su registratori Brigade MDR

Alimentazione

- Consumo elettrico: 15 Watts
- Corrente: 1,22 Amps

Durata e standard

- Vibrazione meccanica: 2,8G
- Temperatura di esercizio: -20 a +75°C
- ECU 1P30
- Marchio CE
- Conforme al regolamento UNECE n. Reg.10
- Approvazione FCC
- Approvazione IC (Industrie Canada)

NOTA: I tappetini di calibrazione sono necessari per l'installazione.

CAVO TELECAMERE AI

AI



VBV-AI801	- 1 metro	7489
VBV-AI805	- 5 metri	7490
VBV-AI810	- 10 metri	7508
VBV-AI815	- 15 metri	7509
VBV-AI820	- 20 metri	7491

Modello

Codice

AHD 360° SISTEMI DI TELECAMERE

HD

BN360-300 - Sistema Backeye®360 ad alta definizione

5800



- Telecamere IP69K
- 12-24Vdc
- Dimensioni centralina ECU (LxAxP) 179 x 113 x 26 mm
- Dimensioni telecamera (LxAxP) 55 x 45 x 41 mm
- 5 anni di garanzia

AHD

Include:

- 1 x ECU
- 4 x BN360-1000C Telecamere
- 1 x Cavo uscita video per il collegamento al monitor della gamma SELECT
- 1 x di configurazione/selezione vista
- 1 x cablaggio di alimentazione ECU
- 1 x Interfaccia ECU/cavo d'ingresso video

Caratteristiche

- 720p HD visione a 360°
- 15 modalità di visualizzazione diverse (5 x viste verticali e 10 x viste orizzontali e configurazioni)
 - Traffico trasversale anteriore e posteriore
 - Posizione personalizzabile del veicolo
- 2 gruppi di configurazioni predefiniti
- Impostazioni configurabili e personalizzabili tramite il software di taratura sul PC
- Trigger: svolta a sinistra, a destra, retromarcia e segnale di velocità
- Segnalatori di parcheggio a schermo configurabili
- Linee guida overlay personalizzabili per vista telecamere
- 2 x uscite video
- Telecamere ultragrandangolari (OxV) 182° x 118°
- 1/4" CMOS sensor
- Uscita video: AHD 1.0 e NTSC
- Visione a 360 e singoli canali registrabili su registratori MDR della

Alimentazione

- Consumo elettrico: 15 Watt
- Corrente: 1,22 Amp

Durabilità e norme tecniche

- Vibrazione meccanica: 8,5G
- Shock meccanico: 51G
- Temperatura di esercizio: da -30 a +75°C
- IP30 ECU
- Marchio CE
- conforme al regolamento UNECE n. R10
- Approvazione FCC
- Approvazione IC
- ISO 20653:2006
- ISO 13766-1:2018

Nota:

- Per il montaggio è necessario un kit di taratura.
- Monitor e prolunga cavi telecamera non inclusi

BN360-300 360° SISTEMI DI TELECAMERE E MONITOR

HD

Sistema di telecamere e monitor 360 AHD completo per veicoli rigidi di grandi dimensioni

SE-770HR-300 - Sistema di telecamere 360° AHD con Monitor AHD 7" VBV-770HM 7296

SE-7014HRF-300 - Sistema di telecamere 360° AHD con monitor AHD da 10.4" VBV-7104HFM 7297



- 1 x Monitor
- 1 x BN360-300 - Sistema a AHD 360
- 1 x BN360-H310 - Cavo telecamera di 10 m
- 2 x BN360-H315 - Cavo telecamera di 15 m
- 1 x BN360-H320 - Cavo telecamera di 20 m

Per maggiori informazioni sulle specifiche e le garanzie, fare riferimento ai singoli prodotti

Modello **Codice**

CAVI BN360-300		HD
BN360-H320	Cavo telecamera HD 20 m	5809
BN360-H315	Cavo telecamera HD 15 m	5810
BN360-H310	Cavo telecamera HD 10 m	5811
BN360-H305	Cavo telecamera HD 5 m	5812
BN360-H3025	Cavo telecamera HD 2,5 m	5813



BN360-300 STAFFE DI MONTAGGIO

BN360-100C-BKT01	Staffa di montaggio regolabile <small>può essere conformata per consentire il montaggio su superfici non verticali</small>	4649
BN360-100C-BKT02	Staffa di montaggio per modificare l'angolazione della telecamera	4714
BE360-CD	Deflettore per proteggere la telecamera dagli urti <small>(per utilizzo con staffa di montaggio BN360-100C-BKT02)</small>	4701
BN360-100C-BKT03	Deflettore per proteggere la telecamera dagli urti	4743



Gamma di Sistemi telecamere e monitor

AI

Le telecamere AI sono una nuova generazione di rilevamento attivo dell'angolo. Utilizzando l'intelligenza artificiale, le telecamere rilevano e riconoscono la forma umana all'interno dell'area di rilevamento predefinita e avvisano in modo affidabile il conducente in modo visivo e/o sonoro prima che si verifichi una possibile collisione.

ELITE

Sistemi al top di gamma che sono la prima scelta dei produttori di componenti originali (Original Equipment Manufacturers o OEM) e dei carrozzieri. Qualità eccezionale e prestazioni sempre eccellenti anche nelle condizioni più difficili. Rigorosamente testati per soddisfare le Normative più stringenti, i componenti superiori e la qualità costruttiva dei nostri prodotti si riflettono nella garanzia di 5 anni della serie Elite. Ideali per impieghi pesanti, inclusi i veicoli pesanti delle categorie N2 e N3, i veicoli commerciali su strada e in cantiere, le macchine agricole e le macchine operatrici utilizzate nel settore edile, nell'ingegneria civile, nelle cave e nelle miniere.

SELECT

Apprezzati sistemi di fascia media, affidabili e di alta qualità. I più venduti nel mercato dell'aftermarket e popolari anche tra gli OEM e i carrozzieri. 3 anni di garanzia. Ideali per i veicoli stradali di medie e grandi dimensioni e per le macchine operatrici più piccole impiegate nei cantieri.

ESSENTIAL

Conveniente soluzione entry-level per la retromarcia Clienti aftermarket. Ideale per le applicazioni su strada.

Icone telecamere



WDR
DWDR

LED infrarossi per prestazioni in condizioni di illuminazione molto scarsa
 Sensore giorno/notte
 Audio
 Riscaldatore
 Visualizzazione normale/specchio selezionabile
 Wide Dynamic Range
 Digitale Wide Dynamic Range

Icone monitor



Numero di ingressi telecamere
 Numero di trigger automatici
 Audio
 Pulsante 'lock' con funzione antimanomissione
 Indicatori di distanza e verticali a schermo
 Visualizzazione normale/specchio selezionabile da menu

Icone Cavi

(Nero = femmina/pin)

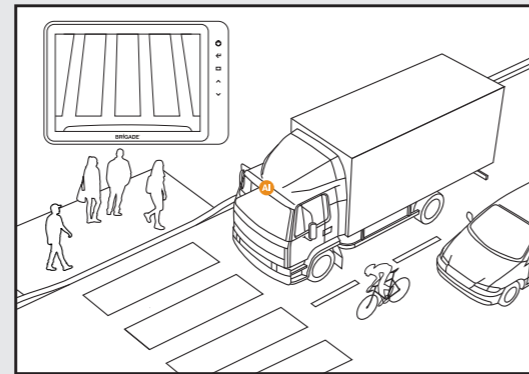


Connettore maschio Select
 Connettore femmina Select
 Connettore maschio filettato Elite
 Connettore femmina filettato Elite
 Connettore maschio a pressione Elite
 Connettore femmina a pressione Elite
 Connettore maschio IP
 Connettore femmina IP
 Connettore maschio AI
 Connettore femmina AI

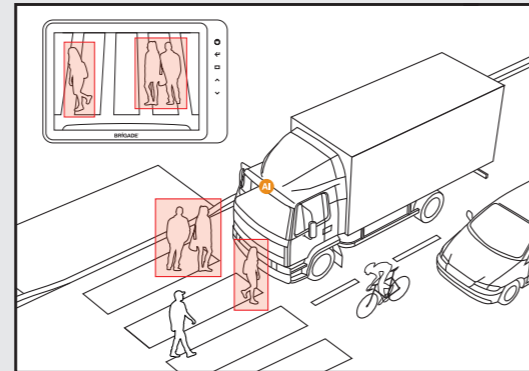
Telecamere con intelligenza artificiale

Le telecamere AI rappresentano una nuova generazione di rilevamento attivo degli angoli ciechi. Utilizzando l'intelligenza artificiale, le telecamere rilevano e riconoscono la forma umana all'interno dell'area di rilevamento predefinita e segnalano in modo affidabile, avvertendo visivamente e acusticamente il conducente prima che si verifichi una possibile collisione.

- Riconosce e segnala al conducente la presenza di persone nell'angolo cieco anteriore e/o posteriore
- Le persone rilevate vengono visualizzate in un riquadro colorato sovrapposto all'immagine della telecamera HD sul monitor del conducente
- Elaborazione dell'immagine e segnalazione delle persone rilevate direttamente dall'unità della telecamera
- Plug and play: la telecamera AI si collega direttamente al monitor Brigade e/o al cicalino opzionale
- Compatibile con tutti i monitor HD Brigade e i registratori MDR



Nessun pedone nell'area di rilevamento



Pedoni rilevati

Modello

Codice

TELECAMERE CON INTELLIGENZA ARTIFICIALE AI

- VBV-2220C AI-D04 - Telecamera AI frontale - vista normale **7321**
- VBV-2230C AI-D04 - Telecamera AI posteriore - vista a specchio **7396**



- 12-24Vdc
- Angolo di visione della telecamera:
Anteriore: 52°(H), 30°(V)
Posteriore: 129°(H), 70°(V)
- Campo di rilevamento AI:
Anteriore: copre l'area di classe 6
Posteriore: fino a 11 m (a seconda dell'altezza di montaggio della telecamera)
- IP69K
- Dimensioni della telecamera (LxAxP) 97.5 x 75.3 x 72 mm
- 2 anni di garanzia

AHD

Caratteristiche

- Alta definizione AHD 1080P
- Riconosce e avvisa il conducente della presenza di persone nell'angolo cieco anteriore e posteriore
- Le persone rilevate vengono visualizzate in riquadri colorati sovrapposti all'immagine della telecamera
- Elaborazione dell'immagine e delle persone rilevate direttamente dall'unità della telecamera
- Plug and play: la telecamera AI si collega direttamente al monitor Brigade e/o al cicalino interno opzionale o all'allarme esterno
- Connettori della gamma Brigade Select
- Compatibile con tutti i monitor HD Brigade e i registratori MDR
- Uscita di attivazione dell'allarme: 12V

Specifiche tecniche

- 260mA @12V
- Tensione di funzionamento: 12V
- Sistema TV: 25fps
- Sensore CMOS 1/2,9" 2M Pixel

Durata e standard

- Vibrazione meccanica: 5,9G
- Temperatura di esercizio: da -20 a +70°C
- Conforme al regolamento UNECE Reg. 10
- Marchio CE
- Approvazione FCC
- Approvato UKCA
- Approvazione IC

NOTA:

- VBV AI Si possono utilizzare solo cavi di prolunga della telecamera



CAVO TELECAMERE AI

- VBV-AI801 - 1 metro **7489**
- VBV-AI805 - 5 metri **7490**
- VBV-AI810 - 10 metri **7508**
- VBV-AI815 - 15 metri **7509**
- VBV-AI820 - 20 metri **7491**
- AC-24-12(011) - Adattatore di alimentazione per telecamera AI **5760**

Gamma Elite Compatibilità telecamera/monitor

TASTO	MONITOR ELITE		MONITOR SELECT	
	BE-970WFM BE-970WM BE-870LM BE-870FM	VBV-770HFM VBV-770HM VBV-7104HFM VBV-7104HM	VBV-770M VBV-750M	
✓ = Compatibile				
✓ AC-007 = Compatibile con adattatore(i) indicato(i)				
ELITE BE-810C Telecamera con otturatore	✓	✓ AC-007 & SC-1000-ECU		
tutte le altre telecamere della gamma ELITE	✓	✓ AC-007		

Model

Codice

AHD CAMERA 1080p

ELITE

- BE-8100C - PAL **6408**
- BE-8101C - NTSC **6410**



- Angolo di visuale (OxVxD): 126 x 69 x 144°
- IP69K
- Dimensioni (LxAxP): 86 x 72 x 78mm
- 5 anni di garanzia



Caratteristiche

- Qualità dell'immagine ad alta definizione con uscita del segnale video 1080p AHD 2.0
- 4 LED infrarossi per ottime prestazioni in condizioni di illuminazione molto scarsa
- Sensore giorno/notte
- Microfono
- Visualizzazione normale/specchio
- Compensazione controluce
- Bilanciamento automatico del bianco
- Sensore CMOS
- Linee TV: 800

Alimentazione

- Consumo elettrico: 4,2 Watts
- Corrente: 0,35 Amps

Durata e standard

- Vibrazione meccanica: 8,5G
- Shock meccanico: 51G
- Temperatura di esercizio: da -40 a +85°C
- Marchio CE
- Conforme al regolamento UNECE n. R10
- Approvazione FCC
- Approvazione IC
- ISO 13766:2018
- ISO 20653:2013
- EN61000-6-3:2021
- Sistema di telecamere e monitor omologato a norma R46

TELECAMERA CON FUNZIONE WDR

ELITE

- BE-800C - PAL **1623**
- BE-801C - NTSC **1905**
- BE-800C(40) - Angolo di visuale ristretto: 32 x 24 x 41° PAL **1559**
- BE-801C(40) - Angolo di visuale ristretto: 33 x 25 x 42° NTSC **2085**
- BE-800C(78) - Angolo di visuale ristretto: 69 x 51 x 92° PAL **1426**
- BE-801C(78) - Angolo di visuale ristretto: 71 x 52 x 94° NTSC **2084**
- BE-890C - Impermeabile fino a IP69K, senza audio PAL **2871**
- BE-891C - Impermeabile fino a IP69K, senza audio NTSC **5426**
- BE-850C - 12/24Vdc Impermeabile fino a IP69K PAL **4924**
- BE-800C-NIR - No LEDs, PAL **4247**



- Angolo di visuale (OxVxD):
PAL: 102 x 76 x 132°
NTSC: 108 x 80 x 136°
- IP68
- Dimensioni (LxAxP): 86 x 72 x 80 mm
- 5 anni di garanzia



Caratteristiche

- Ampia gamma dinamica (WDR) per una maggiore differenziazione tra i toni più scuri e più chiari all'interno di un'immagine
- 5 LED infrarossi per ottime prestazioni in condizioni di illuminazione molto scarsa
- Sensore giorno/notte
- Riscaldatore
- Microfono
- Visualizzazione normale/specchio
- Bilanciamento automatico del bianco
- Sensore CMOS Sony
- Linee TV: 600

Alimentazione

- Consumo elettrico: 4,5 Watt
- Corrente: 0,33 Amp (0,33 - 2,63 Amp BE-850C)

Durata e standard

- Vibrazione meccanica: 8,5G
- Shock meccanico: 51G
- Temperatura di esercizio: da -40 a +85°C
- Marchio CE
- Conforme al regolamento UNECE n. R10
- Approvazione FCC
- Approvazione IC
- ISO 13766:2006
- ISO 20653:2006
- EN13309:2010
- Sistema di telecamere e monitor omologato a norma R46. Solo BE-800C, BE-890C e BE-850C

Modello

Codice

TELECAMERA CON OTTURATORE CON FUNZIONE WDR ELITE

BE-810C - Telecamera riscaldata con otturatore

1242



- **Angolo di visuale (OxVxD): 103 x 71 x 134°**
- **IP68 / IP69K**
- **Dimensioni (LxAxP): 123 x 86 x 80 mm**
- **5 anni di garanzia**



WDR

Caratteristiche

- Ampia gamma dinamica (WDR) per una maggiore differenziazione tra i toni più scuri e più chiari all'interno di un'immagine
- 5 LED infrarossi per ottime prestazioni in condizioni di illuminazione molto scarsa
- Sensore giorno/notte
- Otturatore automatico
- Riscaldatore
- Microfono
- Visualizzazione normale/specchio
- Compensazione controluce
- Bilanciamento automatico del bianco
- Sensore CMOS Sony
- Sistema TV: PAL
- Linee TV: 450

Alimentazione

- Consumo elettrico: 5,4 Watt
- Corrente: 0,45 Amp

Durata e standard

- Vibrazione meccanica: 8,5G
- Shock meccanico: 51G
- Temperatura di esercizio: da -40 a +70°C
- Marchio CE
- Conforme al regolamento UNECE n. R10
- Approvazione FCC
- Approvazione IC
- ISO 13766-1:2018

Gamma Select Compatibilità telecamera/monitor

	MONITOR ELITE		MONITOR SELECT	
	BE-970WFM BE-970WM BE-870LM BE-870FM	VBV-770HFM VBV-770HM VBV-7104HFM VBV-7104HM	VBV-770M VBV-750M	
SELECT VBV-710C Telecamera con otturatore	✓ AC-006		✓	
tutte le altre telecamere della gamma SELECT	✓ AC-006		✓	

Model

Codice

TELECAMERA AHD 1080p

SELECT HD



- VBV-7100C - Alta definizione (1080p-PAL)**
- VBV-7101C - Alta definizione (1080p-NTSC)**
- VBV-7190C - Senza audio. Alta definizione (1080p-PAL)**
- VBV-7191C - Senza audio. Alta definizione (1080p-NTSC)**

5466
5467
5470
5471

- **Angolo di visuale (OxVxD): 110° x 60° x 127°**
- **IP69K**
- **Dimensioni (LxAxP): 81 x 77 x 70 mm**
- **3 anni di garanzia**



AHD

Caratteristiche

- 4 LED infrarossi per prestazioni in condizioni di illuminazione molto scarsa
- Sensore giorno/notte
- Microfono
- Visualizzazione specchio
- Compensazione controluce
- Bilanciamento automatico del bianco
- Sony CMOS 1/3" & Nextchip ISP
- Sistema TV: AHD 1.0 (1080p)
- Linee TV: 800

Alimentazione

- Consumo elettrico: 3 Watt
- Corrente: 0,2 Amp

Durata e standard

- Vibrazione meccanica: 8,5G
- Shock meccanico: 51G
- Temperatura di esercizio: da -30 a +80°C
- Marchio CE
- Conforme al regolamento UNECE n. R10
- Approvazione FCC
- Approvazione IC

TELECAMERA CON OTTURATORE

SELECT



VBV-710C - Telecamera riscaldata con otturatore

2808

- **Angolo di visuale (OxVxD): 98 x 73 x 108°**
- **IP68 / IP69K**
- **Dimensioni (LxAxP): 122 x 85 x 82 mm**
- **3 anni di garanzia**



Caratteristiche

- 5 LED infrarossi ad alta potenza per ottime prestazioni in condizioni di illuminazione molto scarsa
- Sensore giorno/notte
- Otturatore automatico
- Riscaldatore
- Microfono
- Visualizzazione normale/specchio
- Bilanciamento automatico del bianco
- 1/3" Sony CCD
- Sistema TV: PAL
- Linee TV: 580

Alimentazione

- Consumo elettrico: 6 Watt
- Corrente: 0,5 Amp

Durata e standard

- Vibrazione meccanica: 10G
- Shock meccanico: 50G
- Temperatura di esercizio: da -30 a +70°C
- Marchio CE
- Conforme al regolamento UNECE n. R10

Modello **Codice**

TELECAMERA SFERICA AHD **SELECT HD**



VBV-3100C - Telecamera sferica ad alta definizione per montaggio a filo immagine specchio - (1080p-PAL)	7143
VBV-3101C - Telecamera sferica ad alta definizione per montaggio a filo immagine specchio - (1080p-NTSC)	7144
VBV-3120C - Telecamera sferica ad alta definizione per montaggio a filo immagine normale - (1080p-PAL)	7145
VBV-3121C - Telecamera sferica ad alta definizione per montaggio a filo immagine normale - (1080p-NTSC)	7146

<ul style="list-style-type: none"> • Angolo di visuale (OxVxD) 130 x 70 x 151° • IP69K • Dimensioni (LxAxP) 57 x 42 x 70 mm • 3 anni di garanzia 	<p>Caratteristiche</p> <ul style="list-style-type: none"> • 5 LED infrarossi per prestazioni in condizioni di illuminazione molto scarsa • Sensore giorno/notte • Gamma di regolazione obiettivo: 26° (Alto) x 4° (Basso) x 4° (Sinistra) x 4° (Destra) • Rotazione obiettivo: ±180° • Microfono • Compensazione controluce • Bilanciamento automatico del bianco • 1/3" CMOS • Sistema TV: AHD 2.0 (1080p) • Linee TV: 900 	<p>Alimentazione</p> <ul style="list-style-type: none"> • Consumo elettrico: 1,6 Watt • Corrente: 0,112 Amp <p>Durata e standard</p> <ul style="list-style-type: none"> • Vibrazione meccanica: 8,5G • Shock meccanico: 51G • Temperatura di esercizio: da -30 a +70°C • Marchio CE • Conforme al regolamento UNECE n. R10 • Approvazione FCC • Approvazione IC
--	--	--

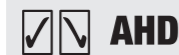


TELECAMERA A CUPOLA AHD **SELECT HD**



MD-60 - Telecamera a cupola ad alta definizione (720p-PAL)	5737
MD-61 - Telecamera a cupola ad alta definizione (720p-NTSC)	5738
MD-60(SW) - Telecamera a cupola ad alta definizione - Obiettivo super grandangolare (720p-PAL)	5688
MD-61(SW) - Telecamera a cupola ad alta definizione - Obiettivo super grandangolare (720p-NTSC)	5690
MD-60(W) - Telecamera a cupola ad alta definizione - Obiettivo grandangolare (720p-PAL)	5696
MD-61(W) - Telecamera a cupola ad alta definizione - Obiettivo grandangolare (720p-NTSC)	5698

<ul style="list-style-type: none"> • Angolo di visuale (OxVxD): 68° x 38° x 80° (SW) 150° x 85° x 180° (W) 93° x 51° x 110° • IP68 • Dimensioni (diametro x A): 76 x 59,5 mm • 3 anni di garanzia 	<p>Features</p> <ul style="list-style-type: none"> • Telecamera a cupola con range di movimento di 150° in tutte le direzioni • Per uso interno o esterno • Visualizzazione normale/specchio • Compensazione controluce • Bilanciamento automatico del bianco • CMOS - 1/3" ON-Semi ISP - Nextchip • Sistema TV: AHD 1.0 (720p) • Linee TV: 900 • Linee TV: 600 (SW & W) 	<p>Alimentazione</p> <ul style="list-style-type: none"> • Consumo elettrico: 1 Watt • Corrente: 0,57 Amp <p>Durata e standard</p> <ul style="list-style-type: none"> • Vibrazione meccanica: 10G • Shock meccanico: 51G • Temperatura di esercizio: da -30 a +85°C • Marchio CE • Conforme al regolamento UNECE n. R10 • Approvazione FCC • Approvazione IC
---	--	--



OPTIONAL



MD-50SM-30 - Adattatore di montaggio (profondità 30 mm)	5003
MD-50AM-15 - Adattatore di montaggio angolato (aggiunge 15°)	5004
MD-50AM-25 - Adattatore di montaggio angolato (aggiunge 25°)	5005

Modello **Codice**

MINI TELECAMERA AHD **SELECT HD**



DMC-1035 - Mini telecamera a cupola ad alta definizione (uso interno) (720p-25fps)	5721
DMC-1031 - Mini telecamera a cupola ad alta definizione (uso interno) (720p-30fps)	5719

<ul style="list-style-type: none"> • Angolo di visuale (OxVxD) 68 x 38 x 80° • IP30 • Dimensioni (LxAxP) 43 x 45 x 37,5 mm • 3 anni di garanzia 	<p>Caratteristiche</p> <ul style="list-style-type: none"> • Visualizzazione normale/specchio • Compensazione controluce • Bilanciamento automatico del bianco • CMOS - 1/3" ON-Semi ISP - Nextchip • SistemaTV: AHD 1,0 (720p) • Linee TV: 900 	<p>Alimentazione</p> <ul style="list-style-type: none"> • Consumo elettrico: 1,0 Watt • Corrente: 0,55 Amp <p>Durata e standard</p> <ul style="list-style-type: none"> • Vibrazione meccanica: 10G • Shock meccanico: 51G • Temperatura di esercizio: da -30 a +85°C • Marchio CE • Conforme al regolamento UNECE n. R10 • Approvazione FCC • Approvazione IC
---	---	--



TELECAMERA CILINDRICA **SELECT**



VBV-485C - Telecamera cilindrica PAL	2199
VBV-481C - Telecamera cilindrica NTSC	2843

<ul style="list-style-type: none"> • Angolo di visuale (OxVxD): PAL: 91 x 77 x 123° NTSC: 96 x 71 x 126° • IP69K/IP68 • Dimensioni (diametro x lunghezza): 35 x 50 mm • 3 anni di garanzia 	<p>Caratteristiche</p> <ul style="list-style-type: none"> • 9 LED per prestazioni in condizioni di illuminazione molto scarsa • Sensore giorno/notte • Visualizzazione normale/specchio • Compensazione controluce • Bilanciamento automatico del bianco • 1/3" Sharp CCD • Linee TV: 680 PAL / 800 NTSC 	<p>Alimentazione</p> <ul style="list-style-type: none"> • Consumo elettrico: 1,9 Watt • Corrente: 0,2 Amp <p>Durata e standard</p> <ul style="list-style-type: none"> • Vibrazione meccanica: 10G • Shock meccanico: 50G • Temperatura di esercizio: da -30 a +70°C • Conforme al regolamento UNECE n. R10 • Marchio CE • Approvazione FCC solo VBV-481C • Approvazione FCC solo VBV-481
--	--	---



Che cosa sono le telecamere IP e i moduli di espansione?

Una telecamera IP (Internet Protocol) è una telecamera digitale ad alta definizione con un proprio indirizzo IP. Invece di trasmettere immagini video attraverso un cavo video a un monitor o a un registratore MDR, la telecamera IP trasmette immagini video digitali all'MDR tramite una connessione dati (cavo Ethernet) e le immagini vengono salvate nella memoria HDD.

I moduli di espansione Brigade utilizzano la tecnologia Power Over Network (PON) Switch per espandere la capacità dei canali dell'MDR trasmettendo immagini video digitali dalle telecamere IP in aggiunta ai segnali analogici trasmessi attraverso lo stesso cavo video. Il display a schermo MDR permette di configurare facilmente la telecamera IP senza bisogno di conoscenze specifiche.

Vantaggio: Il collegamento di telecamere IP aumenta il numero di canali disponibili sull'MDR:

MDR-641	- 4 x canali analogici più 1 x canali IP	= 5 canali
MDR-508	- 8 x canali analogici più 1 x canali IP	= 9 canali
MDR-644	- 4 x canali analogici più 4 x canali IP	= 8 canali
MDR-644 e 4 x PON switch	- 4 x canali analogici più 8 x canali IP	= 12 canali
MDR-508 e 4 x PON switch	- 8 x canali analogici più 4 x canali IP	= 12 canali
MDR-508 e 8 x PON switch	- 8 x canali analogici più 8 x canali IP	= 16 canali

Model Codice

TELECAMERE IP

IP-1000C - Fotocamera anteriore interna 5935



- **Angolo di visuale (OxVxD):** 87 x 51 x 98°
- **IP20**
- **Dimensioni (LxAxP):** 75 x 122 x 40 mm
- **3 anni di garanzia**



Caratteristiche

- Qualità dell'immagine ad alta definizione
- Montaggio a filo sul parabrezza per evitare riflessi
- Microfono
- Visualizzazione normale - visualizzazione a specchio tramite configurazioni OSD o interfaccia web IP
- Compensazione controluce
- Bilanciamento automatico del bianco
- Supporta l'accesso al browser web
- Funzione di configurazione rapida nell'MDR serie 500 per l'assegnazione automatica dell'indirizzo IP alla telecamera
- Elementi immagine: 1920(H) x 1080(V)
- Tecnologia telecamera: CMOS
- Linee TV: 1050
- Latenza: 250 ms

Alimentazione

- Consumo elettrico: 2,7 Watt
- Corrente: 0,23 Amp @ 12V

Durata e standard

- Vibrazione meccanica: 6G
- Shock meccanico: 51G
- Temperatura di esercizio: da -40 a +70°C
- Segnale di uscita video: H264 o H.265
- Protocollo di rete: MDR5, ONVIF, TCP/IP, HTTP, DHCP, NTP, FTP
- Marchio CE
- Conforme al regolamento UNECE n. R10
- Approvazione IC

TELECAMERE IP

IP-1200C - Telecamera a cupola a montaggio superficiale 5937



- **Angolo di visuale (OxVxD):** 110 x 60 x 136°
- **IP65**
- **Dimensioni (LxAxP):** 101,5 x 57,4 x 96 mm
- **3 anni di garanzia**



Caratteristiche

- Qualità dell'immagine ad alta definizione
- Montaggio superficiale
- Riscaldatore
- Visualizzazione normale
- Compensazione controluce
- Bilanciamento automatico del bianco
- Supporta l'accesso al browser web
- Funzione di configurazione rapida nell'MDR serie 500 per l'assegnazione automatica dell'indirizzo IP alla telecamera
- Elementi immagine: 1920(H) x 1080(V)
- Tecnologia telecamera: CMOS
- Linee TV: 700
- Latenza: 250 ms

Alimentazione

- Consumo elettrico: 3,5 Watt
- Corrente: 0,26 A @ 12V (IR spento) 0,31 A @ 12V (IR su)

Durata e standard

- Vibrazione meccanica: 4,7G
- Shock meccanico: 51G
- Temperatura di esercizio: da -40 a +70°C
- Segnale di uscita video: H264 o H.265
- Protocollo di rete: MDR5, ONVIF, TCP/IP, HTTP, DHCP, NTP, FTP
- Marchio CE
- Conforme al regolamento UNECE n. R10
- Approvazione FCC
- Approvazione IC

Modello Codice

TELECAMERE IP

IP-1100C - Telecamera a montaggio superficiale 5936



- **Angolo di visuale (OxVxD):** 84 x 46 x 103°
- **IP67**
- **Dimensioni (LxAxP):** 96 x 52 x 58 mm
- **3 anni di garanzia**



Caratteristiche

- Qualità dell'immagine ad alta definizione
- Montaggio superficiale
- Sensore G integrato per l'orientamento automatico dell'immagine
- LED infrarossi ad alta potenza per prestazioni in condizioni di illuminazione scarsa
- Sensore giorno/notte
- Visualizzazione normale
- Compensazione controluce
- Bilanciamento automatico del bianco
- Supporta l'accesso al browser web
- Funzione di configurazione rapida nell'MDR serie 500 per l'assegnazione automatica dell'indirizzo IP alla telecamera
- Tecnologia telecamera: CMOS
- Elementi immagine: 1920 x 1080
- Linee TV: 800
- Latenza: 800 ms

Alimentazione

- Consumo elettrico: 5 Watt
- Corrente: 0,2 Amp

Durata e standard

- Vibrazione meccanica: 8,5G
- Shock meccanico: 51G
- Temperatura di esercizio: da -40 a +70°C
- Segnale di uscita video: H264 or H.265
- Protocollo di rete: MDR5, ONVIF, TCP/IP, HTTP, DHCP, NTP, FTP
- Marchio CE
- Conforme al regolamento UNECE n. R10
- Approvazione FCC
- Approvazione IC

MODULI DI ESPANSIONE IP

IP-EM4 - PON switch a 4 canali 5860
IP-EM8 - PON switch a 8 canali 5861



- **12-24 Vdc**
- **4 o 8 ingressi telecamera IP**
- **Dimensioni (LxAxP):** IP-EM4: 149 x 44 x 127 mm IP-EM8: 174 x 54 x 129,5 mm
- **3 anni di garanzia**

Caratteristiche

- Espande la capacità dei canali dell'MDR tramite l'aggiunta di telecamere IP: IP-EM4 - aggiunge 4 canali all'MDR-508 IP-EM8 - aggiunge 8 canali all'MDR-508 IP-EM8 - aggiunge 4 canali all'MDR-644

Alimentazione

- Consumo elettrico: 3 Watt

Durata e standard

- Vibrazione meccanica: 2,3G
- Shock meccanico: 150G
- Temperatura di esercizio: da -40 a +70°C
- Marchio CE
- Conforme al regolamento UNECE n. R10
- Approvazione FCC
- Approvazione IC

ACCESSORI PER TELECAMERE IP

IP-EC-1 - Cavo Ethernet CAT5E - 1 metro 5865
IP-EC-5 - Cavo Ethernet CAT5E - 5 metri 5866



IP-EM-PC - MDR-PON Cavo di alimentazione 5864
 Incluso con IP-EM4 e IP-EM8



IP-L601 - Prolunga cavo per telecamera IP - 1 metro 5867
IP-L603 - Prolunga cavo per telecamera IP 3 metri 5902
IP-L605 - Prolunga cavo per telecamera IP 5 metri 5903
IP-L610 - Prolunga cavo per telecamera IP 10 metri 5982
IP-L615 - Prolunga cavo per telecamera IP 15 metri 5904
IP-L620 - Prolunga cavo per telecamera IP 20 metri 5983
IP-L630 - Prolunga cavo per telecamera IP 30 metri 5984

IP-1XXX-PC - Cavo di alimentazione IP ed Ethernet 5985
 Per collegare una singola telecamera all'MDR 500 senza uno switch PON. Non necessario per gli MDR serie 644 e 641.

ATTENZIONE: Esiste una latenza (cioè un ritardo) in tutte le trasmissioni video digitali, incluse quelle delle telecamere IP. Sebbene questo ritardo sia breve (~800 ms), è comunque inaccettabile per una telecamera utilizzata da un guidatore come sistema di sicurezza e assistenza alle manovre. Le telecamere IP di Brigade sono una soluzione eccellente per il monitoraggio in generale (ad es. sorveglianza a bordo di autobus, porte, vani bagagli) e la videoregistrazione, ma sono sconsigliate come ausilio alla guida per le manovre o il controllo degli angoli ciechi. Le telecamere analogiche rimangono la soluzione migliore per le applicazioni utilizzate per l'assistenza alle manovre e il controllo degli angoli ciechi che sono critiche per la sicurezza.

Gamma Elite Compatibilità telecamera/monitor

TASTO	MONITOR ELITE		MONITOR SELECT	
	BE-970WFM BE-970WM BE-870LM BE-870FM	VBV-770HFM VBV-770HM VBV-7104HFM VBV-7104HM	VBV-770M VBV-750M	
✓ = Compatibile				
✓ AC-007 = Compatibile con adattatore(i) indicato(i)				
ELITE BE-810C Telecamera con otturatore	✓	✓ AC-007 & SC-1000-ECU		
tutte le altre telecamere della gamma ELITE	✓	✓ AC-007		

Model

Codice

MONITOR A 4 INQUADRATURE 7" IP69K

ELITE

BE-970WFM - Monitor LCD digitale 7" impermeabile (quattro inquadrature) 3560



- 12-24 Vdc
- IP69K
- **Dimensioni (LxAxP):** 194 x 124 x 48 mm
- 5 anni di garanzia



Più altre opzioni di visualizzazione immagini

Caratteristiche

- 4 ingressi telecamera
- Compatibile con telecamera con otturatore (ingressi 1 e 2)
- Pannello pulsanti touchscreen retroilluminato
- Pulsante 'lock' con funzione antimanomissione
- 5 trigger automatici
- Visualizzazione normale/specchio selezionabile da menu
- Indicatori di distanza e verticali a schermo
- Audio
- Trigger interruttore velocità per disattivare il sistema o per la visualizzazione a schermo diviso
- Protezione parasole
- Menu multilingue
- Commutazione automatica PAL/NTSC

Qualità dell'immagine

- Retroilluminazione a LED (garantisce 20.000 ore di vita)
- Schermo antiriflesso
- Risoluzione: 800 x 480
- Contrasto: 500:1
- Luminosità: 500 cd/m²
- Angoli di visuale: Laterale 65° x superiore 50° x inferiore 60°

Alimentazione

- Consumo elettrico: min. 28 Watt
- Corrente: max. 2,15 Amp

Durata e standard

- Chassis in alluminio pressofuso
- Vibrazione meccanica: 10G
- Shock meccanico: 100G
- Temperatura di esercizio: da -40 a +75°C
- Marchio CE
- Conforme al regolamento UNECE n. R10
- ISO 16750
- ISO 20653: 2006
- Sottoposto a test HALT

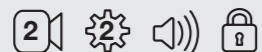
MONITOR 7" IP69K

ELITE

BE-970WM - Monitor LCD digitale 7" impermeabile 3351



- 12-24 Vdc
- IP69K
- **Dimensioni (LxAxP):** 194 x 124 x 48 mm
- 5 anni di garanzia



Caratteristiche

- 2 ingressi telecamera
- Compatibile con telecamera con otturatore
- Pannello pulsanti touchscreen retroilluminato
- Pulsante 'lock' con funzione antimanomissione
- 2 trigger automatici
- Visualizzazione normale/specchio selezionabile da menu
- Indicatori di distanza e verticali a schermo
- Audio
- Protezione parasole
- Menu multilingue
- Commutazione automatica PAL/NTSC

Qualità dell'immagine

- Retroilluminazione a LED (garantisce 20.000 ore di autonomia)
- Schermo antiriflesso
- Risoluzione: 800 x 480
- Contrasto: 500:1
- Luminosità: 500 cd/m²
- Angoli di visuale: Laterale 65° x superiore 50° x inferiore 60°

Alimentazione

- Consumo elettrico: 11 Watt
- Corrente: 0,9 Amp

Durata e standard

- Chassis in alluminio pressofuso
- Vibrazione meccanica: 20G
- Shock meccanico: 100G
- Temperatura di esercizio: da -40 a +70°C
- Marchio CE
- Conforme al regolamento UNECE n. R10
- ISO 16750
- ISO 13766: 2006
- Sottoposto a test HALT

Modello

Codice

MONITOR 7"

ELITE

BE-870HM - Monitor LCD ad alta definizione 7" 6380



- 12-24Vdc
- **Dimensioni (LxAxP):** 194 x 124 x 33 mm
- 5 anni di garanzia



Caratteristiche

- 2 ingressi telecamera
- Compatibile con telecamera con otturatore
- Pulsante 'lock' con funzione antimanomissione
- 2 trigger automatici
- Visualizzazione normale/specchio selezionabile da menu
- Indicatori di distanza e verticali a schermo
- Audio
- Protezione parasole
- Regolatore di luminosità automatico e l'illuminazione della tastiera
- Menu multilingue
- Commutazione automatica PAL/NTSC

Qualità dell'immagine

- Retroilluminazione a LED (garantisce 20.000 ore di autonomia)

- Schermo antiriflesso
- Risoluzione: 1024 x 600
- Contrasto: 800:1
- Luminosità: 500cd/m²
- Angoli di visuale: Laterale 80° x superiore 60° x inferiore 70°

Alimentazione

- Power consumption: 11.7 Watts
- Current: 0.975 Amp

Durata e standard

- Vibrazione meccanica: 3G
- Shock meccanico: 51G
- Temperatura di esercizio: da -40 a +70°C
- Marchio CE
- Conforme al regolamento UNECE n. R10
- Approvazione FCC
- Approvazione IC

MONITOR A 4 INQUADRATURE 7"

ELITE

BE-870FM - Monitor LCD digitale 7" 2146



- 12-24 Vdc
- **Dimensioni (LxAxP):** 197 x 135 x 30 mm
- 5 anni di garanzia



Più altre opzioni di visualizzazione immagini

Caratteristiche

- 4 ingressi telecamere
- 5 trigger automatici
- Compatibile con telecamera con otturatore
- Pulsante 'lock' con funzione antimanomissione
- Visualizzazione normale/specchio selezionabile da menu
- Indicatori di distanza e verticali a schermo
- Audio
- Protezione parasole
- Regolatore di luminosità automatico
- Menu multilingue
- Commutazione automatica PAL/NTSC

Qualità dell'immagine

- Retroilluminazione a LED (garantisce 20.000 ore di autonomia)
- Schermo antiriflesso
- Risoluzione: 800 x 480

- Contrasto: 500:1
- Luminosità: 400 cd/m²
- Angoli di visuale: Laterale 70° x superiore 50° x inferiore 70°

Alimentazione

- Consumo elettrico: 21 Watt
- Corrente: 1,9 Amp

Durata e standard

- Vibrazione meccanica: 6G
- Shock meccanico: 100G
- Temperatura di esercizio: da -40 a +70°C
- Marchio CE
- Conforme al regolamento UNECE n. R10
- Sottoposto a test HALT

MONITOR 7"

ELITE

BE-870LM - Monitor LCD digitale 7" 2705



- 12-24 Vdc
- **Dimensioni (LxAxP):** 197 x 128 x 34 mm
- 5 anni di garanzia



Caratteristiche

- 2 ingressi telecamera
- Compatibile con telecamera con otturatore - entrambi gli ingressi
- Pulsante 'lock' con funzione antimanomissione
- 2 trigger automatici
- Visualizzazione normale/specchio selezionabile da menu
- Indicatori di distanza e verticali a schermo
- Audio
- Protezione parasole
- Regolatore di luminosità automatico
- Menu multilingue
- Commutazione automatica PAL/NTSC

Qualità dell'immagine

- Retroilluminazione a LED (garantisce 20.000 ore di autonomia)

- Schermo antiriflesso
- Risoluzione: 800 x 480
- Contrasto: 500:1
- Luminosità: 400 cd/m²
- Angoli di visuale: Laterale 70° x superiore 50° x inferiore 70°

Alimentazione

- Consumo elettrico: 12 Watt
- Corrente: 1 Amp

Durata e standard

- Vibrazione meccanica: 2,5G
- Shock meccanico: 51G
- Temperatura di esercizio: da -30 a +70°C
- Marchio CE
- Conforme al regolamento UNECE n. R10
- Sistema di telecamere e monitor omologato a norma R46

Gamma Select Compatibilità telecamera/monitor

TASTO	MONITOR ELITE		MONITOR SELECT	
	✓ = Compatibile ✓ AC-006 = Compatibile con adattatore(i) indicato(i)	BE-970WFM BE-970WM BE-870LM BE-870FM	VBV-770HFM VBV-770HM VBV-7104HFM VBV-7104HM	
SELECT VBV-710C Telecamera con otturatore	✓ AC-006		✓	
tutte le altre telecamere della gamma SELECT	✓ AC-006		✓	

Modello

Codice

MONITOR A 4 INQUADRATURE 10,4" AHD

SELECT HD

VBV-7104HFM - Monitor LCD alta definizione 10.4"

6057



- 12-24Vdc
- Dimensioni (LxAxP): 267 x 193 x 30 mm
- 3 anni di garanzia

10.4"



Più altre opzioni di visualizzazione immagini

Caratteristiche

- Compatibile con AHD e CVBS
- Alta definizione, elevato contrasto, angolo di visuale ampio
- Opzioni di visualizzazione configurabili
- 4 ingressi telecamera
- Pulsante 'lock' con funzione antimanomissione
- 5 trigger automatici
- Ritardo di attivazione configurabile
- Visualizzazione normale/specchio selezionabile da menu
- Indicatori di distanza a schermo
- Altoparlante incorporato
- Protezione parasole
- Menu multilingue
- Commutazione automatica AHD 1.0 / AHD 2.0 / PAL / NTSC

Qualità dell'immagine

- Retroilluminazione a LED (garantisce 30.000 ore di autonomia)

- Schermo antiriflesso
- Risoluzione: 1024 x 768
- Contrasto: 900:1
- Luminosità: 500cd/m²
- Angoli di visuale: Laterale 85° x superiore 85° x inferiore 85°

Alimentazione

- Consumo elettrico: 31,2 Watt
- Corrente: 2,6 Amp

Durata e standard

- Vibrazione meccanica: 4G
- Shock meccanico: 51G
- Temperatura di esercizio: da -20 a +70°C
- Marchio CE
- Conforme al regolamento UNECE n. R10
- Sottoposto a test HALT
- Approvazione FCC
- Approvazione IC

MONITOR 7" AHD

SELECT HD

VBV-770HFM - Monitor LCD alta definizione 7"

7204



- 12-24Vdc
- Dimensioni (LxAxP): 196 x 118 x 28 mm
- 3 anni di garanzia

7.0"



Più altre opzioni di visualizzazione immagini

Caratteristiche

- Compatibile con AHD e CVBS
- Alta definizione, elevato contrasto, angolo di visuale ampio
- Viste configurabili
- 4 ingressi telecamera
- 5 trigger automatici
- Visualizzazione normale/specchio selezionabile da menu
- Pulsante 'lock' con funzione antimanomissione
- Indicatori di distanza a schermo
- Audio
- Protezione parasole
- Regolatore di luminosità automatico
- Menu multilingue
- Commutazione automatica AHD 1.0 / AHD 2.0 / PAL / NTSC

Qualità dell'immagine

- Retroilluminazione a LED (garantisce 20.000 ore di autonomia)

- Schermo antiriflesso
- Risoluzione: 1024 x 600
- Contrasto: 700:1
- Luminosità: 650cd/m²
- Angoli di visuale: Laterale 85° x superiore 85° x inferiore 85°

Alimentazione

- Consumo elettrico: 27,6 Watt
- Corrente: 2,3 Amp

Durata e standard

- Vibrazione meccanica: 3G
- Shock meccanico: 51G
- Temperatura di esercizio: da -20 a +70°C
- Marchio CE
- Conforme al regolamento UNECE n. R10
- Marchio UKCA
- Sottoposto a test HALT
- Approvazione FCC
- Approvazione IC

Modello

Codice

MONITOR 7" AHD

SELECT HD

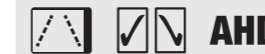
VBV-770HM - Monitor LCD 7" ad alta definizione (HD)

5611



- 12-24Vdc
- Dimensioni (LxAxP): 196 x 118 x 26 mm
- 3 anni di garanzia

7.0"



Qualità dell'immagine

- Retroilluminazione a LED (garantisce 20.000 ore di autonomia)

Caratteristiche

- Compatibile con AHD e CVBS
- Alta definizione, elevato contrasto, angolo di visuale ampio
- 3 ingressi telecamera
- 3 trigger automatici
- Visualizzazione normale/specchio selezionabile da menu
- Pulsante 'lock' con funzione antimanomissione
- Indicatori di distanza a schermo
- Audio
- Protezione parasole
- Regolatore di luminosità automatico
- Menu multilingue
- Commutazione automatica AHD 1.0 / AHD 2.0 / PAL / NTSC

- Schermo antiriflesso
- Risoluzione: 1024 x 600
- Contrasto: 700:1
- Luminosità: 500cd/m²
- Angoli di visuale: Laterale 85° x superiore 85° x inferiore 85°

Alimentazione

- Consumo elettrico: 10 Watt
- Corrente: 0,8 Amp

Durata e standard

- Vibrazione meccanica: 4G
- Shock meccanico: 51G
- Temperatura di esercizio: da -30 a +70°C
- Marchio CE
- Conforme al regolamento UNECE n. R10
- Sottoposto a test HALT
- Approvazione FCC
- Approvazione IC

MONITOR - GAMMA ESSENTIAL

ESSENTIAL

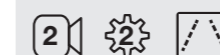
VBV-243M - 4,3" Specchio con monitor digitale

5323



- 12-24 Vdc
- Dimensioni (LxAxP): 280 x 92 x 30,5 mm
- 1 anno di garanzia

4.3"



Caratteristiche

- Visualizzazione menu multilingue sullo schermo
- Pannello digitale LCD
- 2 trigger automatici
- Regolatore di luminosità automatico
- Tastierino illuminato
- Indicatori di distanza a schermo
- Sistema TV: PAL/NTSC

Qualità dell'immagine

- Risoluzione: 480 x 272
- Contrasto: 600:1
- Luminosità: 1000 cd/m²
- Angoli di visuale: Laterale 65° x superiore 60° x inferiore 50°

Alimentazione

- Consumo elettrico: 6,6 Watt
- Corrente: 0,53 Amp

Durata e standard

- Vibrazione meccanica: 6G
- Temperatura di esercizio: da -20 a +70°C
- Marchio CE
- Approvazione FCC

SISTEMI DI TELECAMERE E MONITOR - ACCESSORI SELECT

BMM-019-ARM - Braccio sostitutivo da 68 mm (gamma Select)

3348



- Braccio staffa di montaggio da 68 mm
- Consente il montaggio del monitor sul cruscotto in posizione verticale

È disponibile anche un'altra gamma di staffe per telecamere/monitor e adattatori di montaggio. Per maggiori informazioni, vi preghiamo di contattarci

Modello **Codice**

SISTEMI DI TELECAMERE E MONITOR ELITE

BE-870L-000 - Sistema ad una telecamera e monitor per veicoli rigidi **4231**



- BE-870LM - monitor da 7" 2705
- BE-800C - telecamera 1623
- BE-L120 - cavo da 20 metri 0801

Per maggiori informazioni sulle specifiche e le garanzie, fare riferimento ai singoli prodotti

R46
APPROVAZIONE

BE-870L-100 - Sistema ad una telecamera e monitor per veicoli rigidi **4032**



- BE-870LM - monitor da 7" 2705
- BE-810C - telecamera 1242
- BE-L120 - cavo da 20 metri 0801

Per maggiori informazioni sulle specifiche e le garanzie, fare riferimento ai singoli prodotti

SISTEMI DI TELECAMERE E MONITOR AHD SELECT HD

VBV-770H-7000 - Sistema ad una telecamera AHD e monitor per veicoli rigidi **6111**



- VBV-770HM - monitor da 7" AHD 5611
- VBV-7100C - telecamera 5466
- VBV-H420 - cavo da 20 metri AHD 5513

Per maggiori informazioni sulle specifiche e le garanzie, fare riferimento ai singoli prodotti

VBV-770H-3100 - Sistema ad una telecamera AHD e monitor per veicoli rigidi di piccole dimensioni **7680**



- VBV-770HM - monitor da 7" AHD 5611
- VBV-3100C - telecamera AHD 7143
- VBV-H410 - cavo da 10 metri AHD 5516

Per maggiori informazioni sulle specifiche e le garanzie, fare riferimento ai singoli prodotti

VBV-770H-3200 - Sistema ad una telecamera AHD e monitor per veicoli rigidi **7681**



- VBV-770HM - monitor da 7" AHD 5611
- VBV-3100C - telecamera AHD 7143
- VBV-H420 - cavo da 20 metri AHD 5513

Per maggiori informazioni sulle specifiche e le garanzie, fare riferimento ai singoli prodotti

Modello **Codice**

SISTEMI DI TELECAMERE E MONITOR AHD ESSENTIAL

VBV-6172-000 - Sistema di telecamera e monitor ad alta definizione **7595**



- **Angolo di visuale telecamera (OxVxD)**
106 x 56 x 120°
- **IP69K telecamera**
- **Dimensioni telecamera (LxAxP)** 76 x 59 x 55 mm
- **Dimensioni monitor (LxAxP)** 194 x 118 x 25 mm
- **1 anno di garanzia**

Include

- 1 VBV-6170M monitor
- 1 Protezione parasole per monitor
- 1 Staffa per monitor
- 1 VBV-6132C telecamera
- 1 VBV-L4120 prolunga di 20 m
- Kit di montaggio

Caratteristiche

- AHD 1080P/720P/CVBS
- 2 ingressi telecamera
- 1 trigger automatico
- Menu multilingue
- PAL e NTSC (cavo di commutazione)

Qualità dell'immagine

- Risoluzione monitor: 1024x600
- Risoluzione telecamera: 1920x1080 AHD

- Contrasto: 500:1
- Luminosità: 400 cd/m²
- Angoli di visuale: Laterale 70° x superiore 45° inferiore 65°

Alimentazione

- Consumo elettrico: 4,2 Watt
- Corrente: 0,4 Amp

Durata e standard

- Vibrazione meccanica: 5,9G
- Temperatura di esercizio: da -20 a +70°C
- Marchio CE
- Approvazione FCC



SISTEMI DI TELECAMERE E MONITOR ESSENTIAL

VBV-650-000 - PAL Sistema di telecamera singola e monitor **4765**
VBV-650-000N - NTSC Sistema di telecamera singola e monitor **4766**



- **Angolo di visuale telecamera (OxVxD):**
81 x 59 x 106° PAL
81 x 59 x 108° NTSC
- **IP67**
- **Dimensioni telecamera (LxAxP):**
65 x 59 x 55 mm
- **Dimensioni monitor (LxAxP):**
150 x 99 x 31 mm
- **1 anno di garanzia**

Include:

- 1 VBV-650M monitor
- 1 Staffa per monitor
- 1 VBV-620C telecamera PAL
o VBV-621C telecamera NTSC
- 1 VBV-L4020 prolunga di 20 m
- Kit di montaggio

Caratteristiche della telecamera

- Visualizzazione specchio
- CMOS
- Linee TV: 420

Caratteristiche della monitor

- 2 ingresso telecamera

- **Qualità dell'immagine**
- Risoluzione monitor: 640x480
- Angoli di visuale monitor: Laterale 70° x superiore 50° inferiore 70°

Alimentazione

- Consumo elettrico: 2 Watt

Durata e standard

- Temperatura di esercizio: da -10 a +70°C



Modello **Codice**

CAVI ADATTATORI TELECAMERA E MONITOR PER BRIGADE

		AC-006 - Collega la telecamera Select (non l'otturatore) al cavo Elite	1983
		AC-007 - Collega il monitor Select al cavo Elite	1984
		AC-014 - Collega la telecamera Elite al cavo Select	2094
		AC-014(5M) - Collega la telecamera Elite al cavo Select, lunghezza 5 m	5049
		AC-020 - Collega il monitor Elite al cavo Select	2590
		AC-055(5M) - Cavo Select da 5 pin a 4 pin, lunghezza 5 m	4267
		AC-306 - Il cavo splitter collega 1 telecamera Select (non HD) a MDR e monitor	4904
		AC-307 - Il cavo splitter collega 1 telecamera Elite a MDR e Monitor	4905
		AC-H305 - Il cavo splitter collega 1 telecamera BN360-300 a MDR E ECU	6648

CAVI ADATTATORI TELECAMERA E MONITOR VARIE

		AC-056 - Collega la telecamera Select al monitor Orlaco	4401
		AC-062 - Collega la telecamera Elite al monitor Orlaco	4691
		AC-063 - Collega la telecamera Elite al monitor Orlaco, connessione a vite	4925
		AC-066 - Collega la telecamera Orlaco al monitor Elite	5027
		AC-067 - Collega la telecamera Orlaco al monitor Select	5028
		AC-24-12(009) - Convertitore in linea 24/12Vdc - telecamera Select a monitor Mekra 507405	4926
		AC-308 - Cavo splitter per collegare MDR a sistema di telecamere e monitor Mekra 507405	4949

Modello **Codice**

CAVI ADATTATORI TELECAMERA E MONITOR PER OEM

		AC-041 - Collega la telecamera Elite all'uscita Amp a 7 pin del monitor dei veicoli John Deere	4245
		AC-042 - Collega la telecamera Select all'uscita Amp a 7 pin del monitor dei veicoli John Deere	4246
		AC-044 - Collega la telecamera Select al connettore Molex M12 (Fendt)	4279
		AC-045 - Collega la telecamera Elite al connettore Molex M12 (Fendt)	4280
		AC-068 - Collega la telecamera Select all'unità MAN Harman con preparazione telecamera	5234
		AC-069 - Collega la telecamera Select all'unità MAN/Scania Harman senza bisogno di alcuna preparazione	5318
		AC-24-12(002) - Convertitore in linea 24/12v - telecamera Elite a monitor Mercedes	4266
		AC-24-12(006) - Convertitore in linea 24/12v - telecamera Select a Volvo FH(4) & FM(4)	4719
		AC-24-12(007) - Convertitore in linea 24/12v telecamera Select a Iveco	4762
		AC-24-12(008) - Convertitore in linea 24/12v - telecamera Select a Mercedes sprinter	4763
		AC-24-12(010) - Convertitore in linea 24/12v - telecamera Select a Mercedes Actros/Arocs 2019> con J9P prep'	5907

E' disponibile un'ulteriore gamma di adattatori specifici per OEM per collegare le telecamere Brigade ai monitor installati in fabbrica

CAVI E ADATTATORI GENERICI PER TELECAMERE E MONITOR

		AC-016 - Collega AV all'ingresso telecamera del monitor Elite	2150
		AC-019 - Collega la telecamera Elite al connettore fono maschio (solo video)	2589
		AC-024 - Collega fono al monitor Select (ingresso video e audio, uscita 12 Vcc)	3183
		AC-028 - Collega AV ai cavi della gamma Select	3335
		AC-064 - Collega la telecamera Elite al cavo adattatore BNC	4948

Modello **Codice**

CAVO TELECAMERE AI**AI**

VBV-AI801	- 1 metro	7489
VBV-AI805	- 5 metri	7490
VBV-AI810	- 10 metri	7508
VBV-AI815	- 15 metri	7509
VBV-AI820	- 20 metri	7491
AC-24-12(011)	- Adattatore di alimentazione per telecamera AI	5760

CAVI PER TELECAMERE GAMMA ELITE HD**ELITE HD**

BE-H030	- Prolunga di 30 m	7376
BE-H025	- Prolunga di 25 m	7375
BE-H020	- Prolunga di 20 m	7374
BE-H015	- Prolunga di 15 m	7373
BE-H012	- Prolunga di 12 m	7372
BE-H010	- Prolunga di 10 m	7371
BE-H008	- Prolunga di 8 m	7370
BE-H005	- Prolunga di 5 m	7369
BE-H003	- Prolunga di 3 m	7368
BE-H001	- Prolunga di 1 m	7367
BE-H0003	- Prolunga di 0,3 m	7366

CAVI DA TELECAMERA A MONITOR**ELITE**

BE-L130	- Cavo di 30 m	0800
BE-L120	- Cavo di 20 m	0801
BE-L115	- Cavo di 15 m	0802
BE-L112	- Cavo di 12 m	3008
BE-L110	- Cavo di 10 m	0803
BE-L108	- Cavo di 8 m	3007
BE-L105	- Cavo di 5 m	0804
BE-L101	- Cavo di 1 m	5042
BE-L1003	- Cavo di 0,3 m	2797

PROLUNGA TELECAMERA**ELITE**

BE-X025	- Prolunga di 25 m	1907
BE-X020	- Prolunga di 20 m	1143
BE-X015	- Prolunga di 15 m	2101
BE-X010	- Prolunga di 10 m	2100
BE-X005	- Prolunga di 5 m	2099
BE-X003	- Prolunga di 3 m	0805

Modello **Codice**

CAVO TELECAMERAGAMMA SELECT AHD**SELECT HD**

VBV-H430	- Cavo di 30 m	5511
VBV-H425	- Cavo di 25 m	5512
VBV-H420	- Cavo di 20 m	5513
VBV-H415	- Cavo di 15 m	5514
VBV-H412	- Cavo di 12 m	5515
VBV-H410	- Cavo di 10 m	5516
VBV-H407	- Cavo di 7 m	5517
VBV-H406	- Cavo di 6 m	5518
VBV-H405	- Cavo di 5 m	5519
VBV-H404	- Cavo di 4 m	5520
VBV-H403	- Cavo di 3 m	5521
VBV-H4025	- Cavo di 2,5 m	5522
VBV-H4005	- Cavo di 0,5 m	5523

Modello **Codice**

KIT CAVI PER CAMION/RIMORCHI **ELITE**



SK-31E - Kit di cavi per camion con rimorchio - configurazione pin specifica **1830**
 include SK-31E-T - kit rimorchio

- BE-L110 - cavo di 10 m per cabina 0803
- SP-7A - presa a 7 pin per cabina e connettore telecamera lato cabina (configurazione pin specifica) 1827
- SC-7 - cavo spiralato con connettori a 7 pin (configurazione pin specifica) 1829

- SK-31E-T - Kit solo rimorchio** **1886**
- BE-X020 - prolunga di 20 m per rimorchio 1143
- SP-7B - presa a 7 pin per rimorchio e connettore telecamera lato rimorchio (configurazione pin specifica) 1828



KIT CAVI PER CAMION/RIMORCHI **ELITE**



SK-30E - Kit di cavi per camion con rimorchio **1144**
 include SK-30E-T - rimorchio kit

- BE-L110 - cavo di 10 m per cabina 0803
- SP-07C - presa a 7 pin per cabina e connettore telecamera lato cabina 7564
- SC-07 - cavo spiralato con connettori a 7 pin 1046

- SK-30E-T - Kit solo rimorchio** **1885**
- BE-X020 - prolunga di 20 m per rimorchio 1143
- SP-07T - presa a 7 pin per rimorchio e connettore telecamera lato rimorchio 7565



KIT CAVI PER CAMION/RIMORCHI **ELITE**



SK-15-01 - Kit di cavi per camion con rimorchio (tre telecamere) **3427**

- SP-15A-01 - presa a 15 pin per cabina e 3 connettori telecamere lato cabina 3423

- SP-15B-01 - presa a 15 pin per rimorchio e 3 connettori telecamere lato rimorchio 3422
- SC-15-01 - cavo schermato spiralato con connettori a 15 pin 3268



KIT CAVI PER CAMION/RIMORCHI **ELITE**



SK-15-04 - Kit di cavi per camion con rimorchio (telecamera singola) e segnalatore acustico singolo Rilevamento a Ultrasuoni **3997**

- SP-15A-04 - presa a 15 pin per cabina e connettore telecamera lato cabina, più fili spellati e connessione display/segналatore acustico per Ultrasonics (sistemi di rilevamento a ultrasuoni) 3955

- SP-15B-04 - presa a 15 pin per rimorchio e connettore telecamera lato rimorchio, più fili spellati e connessione display/segналatore acustico per Ultrasonics (sistemi di rilevamento a ultrasuoni) 3956
- SC-15-01 - cavo schermato spiralato con connettori a 15 pin 3268



Modello **Codice**

KIT CAVI PER CAMION CON RIMORCHIO **ELITE**



SK-50E - Kit per camion con rimorchio con barra di traino (tre telecamere) - configurazione pin specifica **1570**
 include SK-50E-A camion kit e SK-31E-T kit rimorchio

- SK-50E-A - kit solo Camion** **1879**
- BE-L115 - Cavo di 15 m per camion 0802
- BE-X005 - Prolunga cavo di 5 m per telecamera camion 2099
- CS-020 - Selettore telecamera a due vie 1571
- SP-7A - presa a 7 pin per rimorchio e connettore telecamera lato rimorchio (configurazione pin specifica) 7566
- SC-7 - cavo spiralato con connettori a 7 pin (configurazione pin specifica) 1829



- SK-31E-T - kit solo rimorchio** **1886**
- BE-X020 - Prolunga cavo di 20 m per telecamera rimorchio 1143
- SP-7B - Presa a 7 pin per cabina e connettore telecamera lato cabina (configurazione pin specifica) 7567

Modello **Codice**

KIT CAVI PER CAMION/RIMORCHI **SELECT**

SK-15-05 - Kit di cavi per camion e rimorchio per Backeye®360 (3 telecamere) **5066**



- **SP-15A-05** - presa a 15 pin per cabina e connettore lato cabina piu collegamenti 3x per Backeye®360 Select **5064**
- **SP-15B-05** - presa a 15 pin per rimorchio e connettore lato rimorchio piu collegamenti 3x per Backeye®360Select **5065**
- **SC-15-01** - cavo schermato spiralato con connettori a 15 pin **3268**

KIT CAVI PER CAMION CON RIMORCHIO **SELECT**

VSK-50E - Kit di cavi per camion e rimorchio con barra di traino per due telecamere **2540**

include VSK-50E-A kit camion e VSK-30E-T kit rimorchio



- | | |
|--|--|
| <p>VSK-50E-A - kit solo camion 2541</p> <ul style="list-style-type: none"> • VBV-H420 - Cavo di 20 m per camion 5513 • VBV-H415 - Cavo di 5 m per telecamera camion 5519 • VCS-020 - Selettore telecamera a due vie 1844 • 1 x VSP-47A - Presa telecamera a 7 pin per retro camion 1847 • SC-07-24S - Cavo spiralato con prese a 7 pin 1227 | <p>VSK-30E-T - kit solo rimorchio 2542</p> <ul style="list-style-type: none"> • VBV-H420 - cavo di 20 m per rimorchio 5513 • VSP-47B - presa a 7 pin per rimorchio 1846 |
|--|--|

Modello **Codice**

KIT CAVI PER CAMION/RIMORCHI **SELECT**

VSK-31E - Kit di cavi per camion e rimorchio - configurazione pin specifica **2539**

include VSK-31E-T - kit rimorchio



(Selezionare la connessione tramite i cavi adattatori forniti)

- | | |
|--|--|
| <ul style="list-style-type: none"> • VBV-H410 - cavo di 10 m per cabina 5516 • SP-7A - presa a 7 pin per cabina e connettore telecamera lato cabina (configurazione pin specifica) 1827 • AC-014 - cavo adattatore 2094 • SC-7 - cavo spiralato con connettori a 7 pin (configurazione pin specifica) 1829 | <p>VSK-31E-T - Rimorchio solo kit 2543</p> <ul style="list-style-type: none"> • VBV-H420 - cavo di 20 m per rimorchio 5513 • AC-006 - cavo adattatore 1983 • SP-7B - presa a 7 pin per rimorchio e connettore telecamera lato rimorchio (configurazione pin specifica) 1828 |
|--|--|

KIT CAVI PER CAMION/RIMORCHI **SELECT**

VSK-30E - Kit di cavi per camion e rimorchio **2538**

include SK-30E-T - kit solo rimorchio



- | | |
|---|---|
| <ul style="list-style-type: none"> • VBV-H410 - prolunga di 10m per cabina 5516 • VSP-47A - presa a 7 pin per cabina e connettore telecamera lato cabina 1827 • SC-07-24S - cavo spiralato con prese a 7 pin di tipo 24S 1227 | <p>VSK-30E-T - kit solo rimorchio 2542</p> <ul style="list-style-type: none"> • VBV-H420 - prolunga di 20 m per rimorchio 5513 • VSP-47B - presa a 7 pin per rimorchio e connettore telecamera lato rimorchio 1846 |
|---|---|

Modello **Codice**

SISTEMA DI COLLEGAMENTO DIGITALE WIRELESS

DW-2000-TX - Trasmettitore wireless digitale **7088**
DW-2000-RX - Ricevitore wireless digitale **7089**



- 12-24Vdc
- 1 ingresso telecamera
- IP69K
- Dimensioni (LxAxP): 105 x 106 x 25,2 mm
- 3 anni di garanzia

- Caratteristiche**
- CVBS, AHD 720P e 1080P compatibile
 - Latenza dell'immagine: 200 millisecondi
 - Elimina la necessità di cavi spiralati
 - Riduce i tempi di montaggio
 - La funzione di ri-accoppiamento consente l'intercambiabilità dei rimorchi
 - Attivazione mediante inserimento della retromarcia
 - È possibile accoppiare fino a due trasmettitori a un ricevitore
 - Sistema TV AUTO
 - Connessione sicura
 - Facile accoppiamento con 1 pulsante
 - connettori di gamma Select VBV

- Potenza**
- Consumo elettrico: TX: 1,04 Watt RX: 0,12 Watt
- Durata e standard**
- Temperatura di esercizio: Da -20 a +70°C
 - Marchio CE
 - Approvato FCC

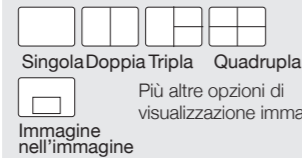
È necessario un adattatore per collegare la telecamera e il monitor della gamma Elite.

SISTEMI DI TELECAMERE E MONITOR - ACCESSORI ELITE

EDM-50 - Modulo multi telecamera e divisore schermo (monitor per la gamma Elite) **2152**



- 12-24 Vdc
- 4 ingressi telecamera
- Dimensioni (LxAxP): 154 x 28 x 105 mm
- 2 anni di garanzia



Più altre opzioni di visualizzazione immagini Immagine nell'immagine

- Caratteristiche**
- Compatibile con telecamera con otturatore (ingressi 1, 2 e 3)
 - Ingresso AV per connessione DVD, navigatore satellitare o altri componenti
 - 5 trigger manuali o automatici per ciascuna telecamera
 - Indicatori di distanza a schermo
 - Commutazione funzione immagine a specchio/normale per ciascuna telecamera
 - Audio telecamera selezionabile
 - Funzione di scansione automatica

Adattatore necessario per monitor della gamma Select

- Alimentazione**
- Consumo elettrico: 20 Watt
 - Corrente: 2 Amp

- Durata e standard**
- Vibrazione meccanica: 5G
 - Temperatura di esercizio: da -25 a +70°C
 - Marchio CE
 - Conforme al regolamento UNECE n. R10

Non compatibile con AHD

SISTEMI DI TELECAMERE E MONITOR - ACCESSORI ELITE

SC-1000-ECU - Modulo telecamera con otturatore **3666**



- Permette il funzionamento della telecamera con otturatore BE-810C con qualsiasi monitor della gamma Elite (utilizzando cavi della gamma Elite)
- Adattatori necessari per la monitor per la gamma Elite

- Corrente: 2 Amp
- Marchio CE
- Con marchio E: conforme al regolamento UNECE n. R10
- 2 anni di garanzia

Modello **Codice**

SISTEMI DI TELECAMERE E MONITOR - ACCESSORI SELECT HD

SS-H002 - Divisore schermo per due telecamere ad alta definizione (Connettori per la gamma Select) **7178**



- 12-24 Vdc
- 2 ingressi telecamera
- Dimensioni (LxAxP): 147 x 37 x 78 mm
- 2 anni di garanzia



Opzioni di visione disponibili

- Caratteristiche**
- Compatibile con AHD e CVBS
 - Offre l'opzione di divisione dello schermo per i monitor che ne sono sprovvisti
 - 3 trigger automatici per ciascuna telecamera
 - Compatibile con telecamera con otturatore (Elite - TS-1000-ECU) (Select - AC-035)
 - Sistema TV: PAL / NTSC/AHD1/AHD2
 - Commutazione manuale visualizzazione specchio/normale - Visualizzazione immagine normale/a specchio orizzontale o normale/capovolta verticale
 - Protezione da cortocircuiti sugli ingressi della telecamera
 - Protezione da inversioni di polarità

- Alimentazione**
- Current: 0.8 Amps
- Durata e standard**
- Vibrazione meccanica: 3 G
 - Shock meccanico: 51 G
 - Temperatura di esercizio: da -30 a +80°C
 - Marchio CE
 - Conforme al regolamento UNECE n. R10
 - Marchio UKCA
 - Approvazione FCC
 - Approvazione IC

Adattatore necessario per monitor della gamma Select

SISTEMI DI TELECAMERE E MONITOR - ACCESSORI

LS-60-A - Interruttore velocità **4851**



- 12-24 Vdc
- Trigger automatico dei dispositivi di sicurezza alla velocità programmata
- Dimensioni (LxAxP): 44 x 16 x 64 mm
- 2 anni di garanzia

- Caratteristiche**
- Normalmente chiuso - dispositivo di sicurezza attivato per default, si disattiva alla velocità programmata
 - 10 impostazioni soglia di velocità
 - Dimensioni compatte
 - Facile da installare e configurare
 - Protezione da cortocircuiti
 - Protezione da inversioni di polarità

- Durata e standard**
- Vibrazione meccanica: 10 G
 - Shock meccanico: 50 G
 - Temperatura di esercizio: da -40 a +85°C
 - Marchio CE
 - Conforme al regolamento UNECE n. R10
- Nota:**
- È necessario un relè se collegato a un dispositivo con corrente maggiore di 1,2 amp

- Alimentazione**
- Consumo elettrico: 21,6 Watt
 - Corrente massima: 1,8 Amp
 - Corrente max. uscita interruttore: 1,2 Amp

SISTEMI DI TELECAMERE E MONITOR - ACCESSORI

CS-020 - Selettore telecamera a due vie (Connettori per la gamma Elite) **1571**

VCS-020 - Selettore telecamera a due vie (Connettori per la gamma Select) **1844**



- Consente il collegamento di una seconda telecamera a un monitor
- Seconda vista telecamera selezionata dal cavo di trigger
- Solo visualizzazione a schermo intero
- 2 anni di garanzia

Garanzie

A VITA

Garanzia a vita “Sostituzione vecchio con nuovo” (garantisce gli allarmi per tutta la durata del veicolo)

Allarmi per la retromarcia bbs-tek® White sound®
Allarme per la retromarcia a regolazione automatica del volume

5
ANNI

Garanzia di 5 anni “Sostituzione vecchio con nuovo”

Sistema di telecamere Backeye®360.
Sistemi di telecamere e monitor della gamma ELITE

3
ANNI

Garanzia di 3 anni “Sostituzione vecchio con nuovo”

Sistemi di telecamere e monitor della gamma SELECT
Registratori digitali mobili serie MDR 644 e 508, telecamere IP e accessori
Sistemi a ultrasuoni per il rilevamento ostacoli
Sistemi radar per il rilevamento ostacoli Backsense® e display a schermo

2
ANNI

Garanzia di 2 anni “Sostituzione vecchio con nuovo”

Telecamere AI
Assistenza alla svolta Careye®
Accessori per sistemi di telecamere e monitor
Registratori digitali mobili della serie MDR 641
On-Screen Display (visualizzazione in sovrapposizione) del sistema di rilevamento ostacoli a ultrasuoni
Accessori e optional per il sistema di rilevamento ostacoli a ultrasuoni
Accessori per allarmi
Allarmi vocali Backchat®
Sistema di comunicazione veicolare
QVS - Segnalatore acustico per veicoli silenziosi
Antenna e unità di controllo Zonesafe®

1
ANNO

Garanzia di 1 anno “Sostituzione vecchio con nuovo”

Sistemi di telecamere e monitor ESSENTIAL
RFID Tags and ancillaries ZoneSafe®
Dashcam
Tutti i prodotti, esclusi quelli specificati

Termini e condizioni di garanzia

Brigade garantisce che tutti i prodotti siano privi di difetti inerenti materiale e manodopera in usi normali a patto che essi siano stati installati ed usati in conformità alle istruzioni fornite. La data di inizio di tutte le garanzie è la data di consegna all'acquirente fatta eccezione per accordi specifici sottoscritti con Brigade. Il periodo di durata della garanzia è riportato qui sopra. Brigade non concede altre garanzie, espresse o implicite, rispetto ai beni, alla loro commerciabilità, qualità o adeguatezza in usi o scopi particolari. In particolare, senza alcun pregiudizio verso le precauzioni generali delle condizioni di vendita, la ditta non si assume la responsabilità per incidenti o conseguenti perdite a ragione di nessuna garanzia espressa o implicita. Per informazioni complete sui Termini e condizioni di Brigade, visitate il sito brigade-electronics.com/terms-conditions/

Brigade Electronics Group Plc si riserva il diritto di cambiare termini, condizioni e specifiche indicate in questo catalogo in qualsiasi momento.